

# REPORTAGE DELLA GRANDINATA DEL 27 MAGGIO 2009 A BASSANO DEL GRAPPA (VICENZA)



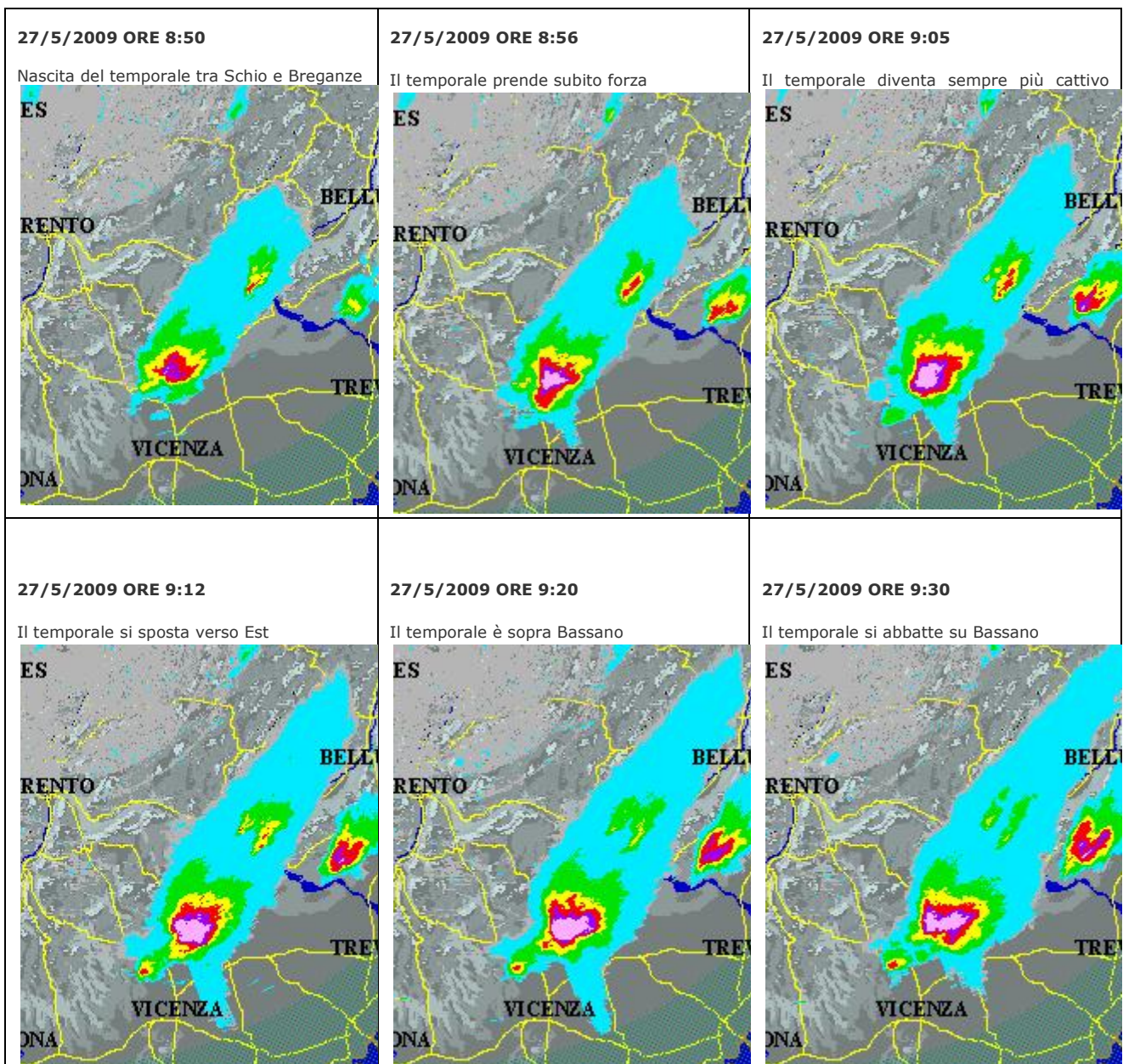
***Foto del grano falciato dalla grandine a sud dell'ospedale di Bassano del Grappa***

Reportage a cura di Stefano Zamperin con la collaborazione di [www.meteobassano.it](http://www.meteobassano.it)  
e del Forum dell'Associazione MeteoTriveneto, [www.meteotriveneto.it](http://www.meteotriveneto.it)

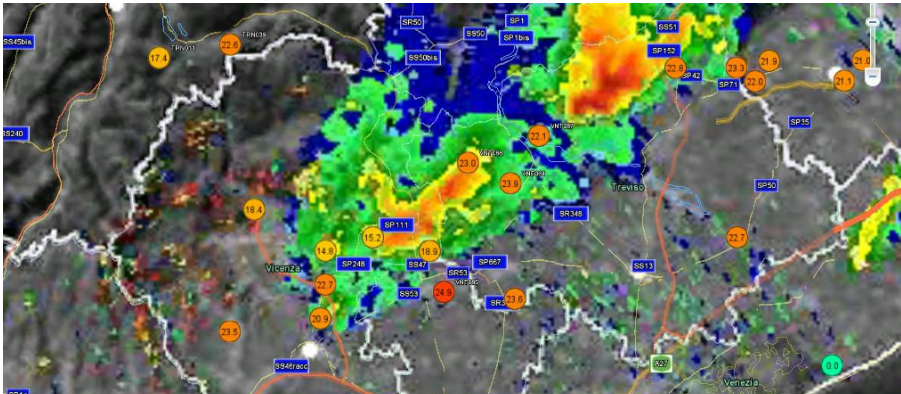
Il 27 maggio 2009 a Bassano del Grappa sarà per sempre ricordato come uno dei giorni più nefasti della recente cronaca meteo bassanese con un'intensa grandinata. Una grandinata prima di tutto inaspettata. Bassano del Grappa è storicamente posta in un microclima tutto particolare rispetto le altre città adiacenti, non troppo fredda d'inverno e non troppo calda d'estate. Tutto queste caratteristiche sono dovute alla presenza della brezza da Nord Ovest che nasce nella lunga Valsugana e che mitiga il clima bassanese e di quella a Sud durante il giorno. Questo fa di Bassano una vera e propria oasi felice anche in fatto di eventi estremi, quali nubifragi, colpi di vento, e soprattutto grandinate. Chi vive a Bassano sa che la grandine è piuttosto rara, massimo 3 volte all'anno. Le condizioni per una supergrandinata c'erano tutte in quella mattina del 27 Maggio 2009, anche se le probabilità di viverle proprio a Bassano del Grappa erano minori rispetto l'alta pianura (identificata come quella zona che va da Cittadella a Rosà). Basta ricordare un altro giorno nefasto per le nostre zone: il 6 giugno 2009, il giorno del Tornado a Vallà di Riese Pio X. Un temporale nato a nord di Vicenza, e proseguito con intensità (ma non eccezionale) sino al Brenta, dove ha preso ancora più forza per abbattersi con straordinaria forza sulla frazione di Vallà di Riese. In quel caso a Bassano non ci fu nessun evento particolare: anzi i maggiori danni si erano avuti da Rosà fino a Cittadella con colpi di vento (downburst) e una grandinata (però non devastante). Ed è storicamente di questo genere la storia della nascita dei temporali. Altre due direttrici fondamentali per i temporali più forti sono dal Monte Grappa (in caso di venti da Est-Nord Est) e dall'Altopiano di Asiago/Schio (in caso di venti da Ovest, Sud Ovest e Nord Ovest).

## LA CRONACA DELL'EVENTO

Arrivavamo da due giorni di afa e caldo anomalo per il periodo con due record storici nei giorni 25 e 26 maggio con massime a 34.1°C e 34.2°C. Ma era già dal 18 maggio che un promontorio africano aveva interessato il Veneto con temperature oltre i 30°C. Anomalo appunto. Il 27 maggio un fronte fresco raggiungeva le alpi e nella mattinata del 27 maggio è entrato nella regione. Il primo temporale è nato proprio nella zona tra Schio e l'Altopiano di Asiago, zona conosciuta storicamente come fucina di temporali per l'alta pianura/pedemontana. La direttrice era da WSW a ENE. Grazie al calore accumulato nei giorni antecedenti il temporale si intensifica in maniera molto veloce come dimostra l'animazione del Radar del Monte Macaion (BZ) di Meteotrentino. La cella temporale diventa da verde (bassa intensità) a viola (forte) a bianca (fortissima) in 15 minuti dimostrando che doveva arrivare qualcosa di grosso. Già dalle 9.00 il cielo si copre velocemente ed in una decina di minuti si sentono i primi tuoni.



Questa è l'immagine del temporale sopra Bassano (sotto l'etichetta blu SP111), grazie al Radar Teolo dell'ARPAV: in verde la pioggia leggera, in rosso scuro la grandine. Radar delle ore 10.00.



Dalle 9.00 alle 9.45 si scatena l'inferno tra Mason Vicentino e Molvena con grandine grande come pesche cioè intorno ai 10 cm che praticamente diventa una falce per le piante di quelle zone tra cui la Ciliegia e tutti i frutteti delle zone. Praticamente azzerata la produzione di ciliegie nei giorni successivi con una grave crisi per il settore. Saranno 20 i centimetri di grandine accumulata in quelle zone, veramente notevole anche se la zona non è sconosciuta a questi eventi grandigeni.

Alle 9.30 il temporale si avvia velocemente per Bassano, la brezza soffia come sempre ed infatti concentra il temporale a Bassano centro. Personalmente annoto nelle mie cronache da Bassano zona di San Vito grandine in mezzo alla pioggia con chicchi di 1 cm e massima grandezza di 4 cm, ma solo per pochi secondi. Il temporale arriva tutto d'un fiato e rilascia tutta la sua forza esclusivamente nella zona tra Santa Croce di Bassano, S. Anna di Rosà e Casoni di Mussolente dove i chicchi arrivano a 10/12 cm (come pesche).

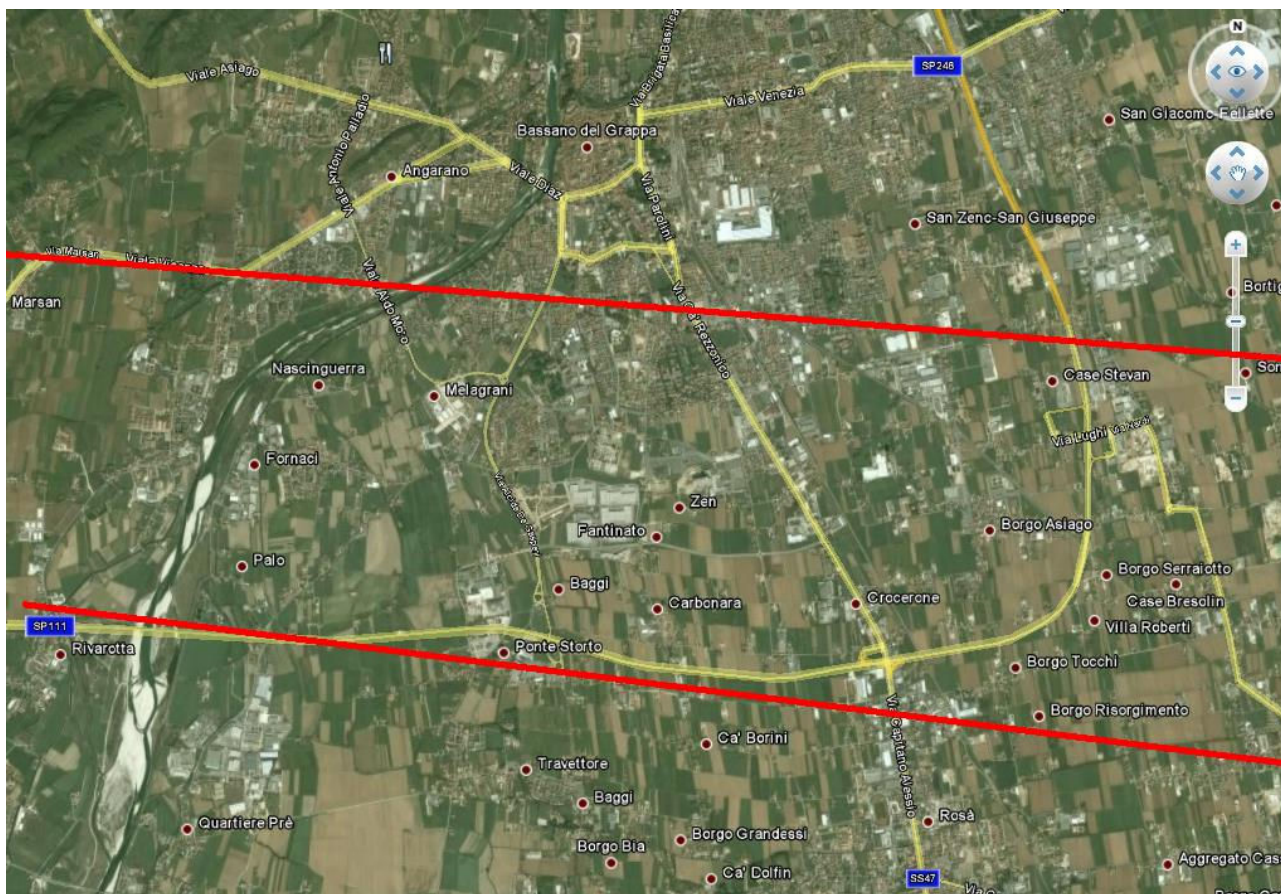
L'evento meteo della stagione si è concluso esattamente un'ora dopo anche se il "top" è arrivato dalle 9.40 alle 10.10: orario inconsueto per le grandinate. In pedemontana i temporali più "duri" sono quelli del pomeriggio/tardo pomeriggio.

Questa la tabella degli accumuli della stazione meteo a Bassano NORD per un totale di 41 mm in circa un'ora:

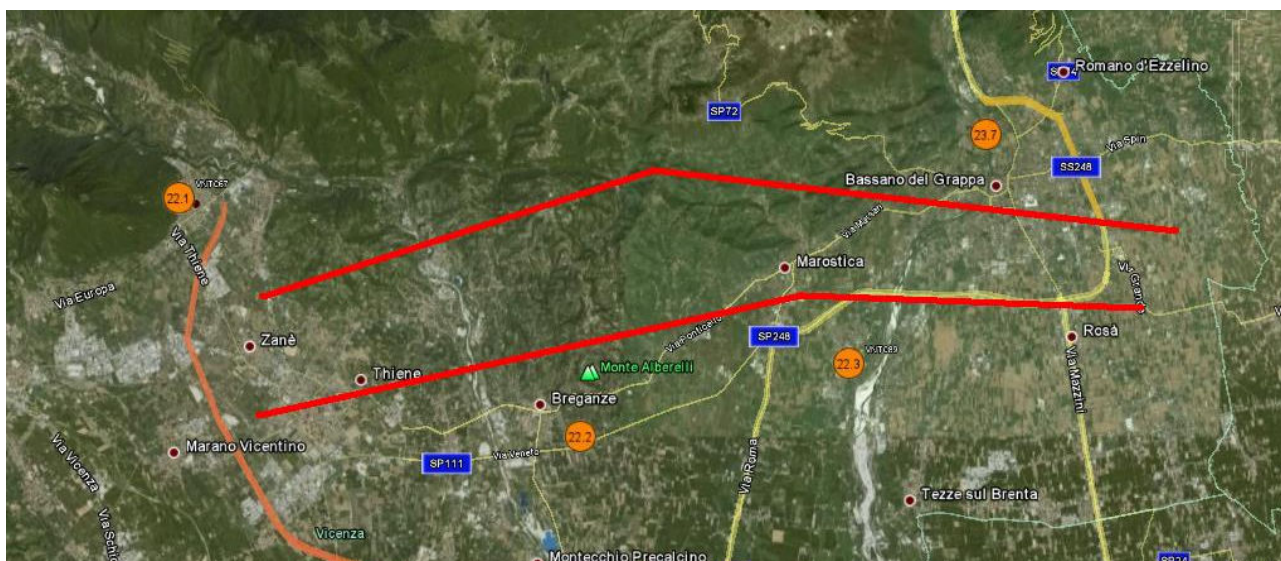
ogni 5 minuti: 9.35/9.40 - 1.5 mm; 9.40/9.45 - 1.5 mm ; 9.45/9.50 - 2.3 mm; 9.50/9.55 - 6.6 mm; 9.55/10.00 - 10.1 mm;  
10.00/10.05 - 5.6 mm; 10.05/10.10 - 2.5 mm; 10.20/10.25 - 2 mm

ogni 10 minuti: 9.35/9.45 - 3 mm; 9.45/9.55 - 8.9 mm; 9.55/10.05 - 15.7 mm; 10.05/10.15 - 4.5 mm

Questa la zona più colpita dalla grandinata, grazie a Google Earth, con zoom della zona tra Bassano del Grappa e Rosà. Come si nota la zona più colpita è quella nel mezzo cioè tra la Nuova Gasparona e la parte sud del centro storico di Bassano.



In questa immagine la zona più colpita dal temporale. Parte da Schio/Zanè e colpisce in pieno le colline breganzesi e marosticane con distruzione parziale di molte coltivazioni, Si nota anche la svolta del Temporale all'arrivo a Bassano, salando così il centro e Romano d'Ezzelino.



Questa la conta dei danni in quel giorno nella mia cronaca di quel giorno nefasto per la nostra città:

"Tappeto verde da nardini alto sino all'ossario. In tutta bassano centro accumuli di 2-3 cm di grandine fine; a Marchesane strada bianca con 4 cm di grandine di discrete dimensioni; ho visto macchine senza vetri con delle bordate da 8 cm; mi hanno raccontato di macchine completamente ammaccate in zona travettore-rosà, e vetri frantumati in zona Santa Croce a Bassano (zona ospedale)."  
"Mi comunicano di un CENTINAIO di macchine con vetri distrutti in zona ospedale tutte macchine delle visite parenti e dei degenti dell'Ospedale san Bassiano. Si parla di grandine di 8 cm (più grani fusi insieme...). Sempre la stessa fonte, mi parla di superstrada bloccata all'uscita di Bassano sud per 50 cm di acqua sulla sede stradale, macchine fuori dalla sede stradale, sempre in quella zona pure di San Lazzaro parlano di alberi completamente rasati. Sempre lo stesso signore ha detto che ha salvato la macchina infilando la macchina sui portici dell'obitorio. Spettacolo devastante con centinaia di macchine senza vetri ed ammaccate. semplicemnte SPAVENTOSO. La zona più colpita sembra restringersi tra San lazzaro, Santa Croce e Bassano centro. A Rosà infatti sembra una "normale" grandinata. "

"25 cm di grandine nella strada ca'dolfina tra bassano e rosà. Macchine bloccate perchè ingolfate dalla grandine"  
"queste secondo me le zone piu colpite dalla grandinata, segnalate dal giornale di vicenza, da thiene, via lugo e fara poi molvena, marostica, marsan, quindi virata grazie alla spinta della brezza bassanese verso sud, salvando il centro di Bassano (che comunque ha avuto grandine ma meno grossa di soli 500 metri più a sud) e poi andando ad intensificare tra nord di Rosà (travettore) e Cassola (san zeno particolarmente). Desolante lo scenario oggi sulla gasparona: si vede nettamente la vegetazione spoglia dall'uscita di Cartigliano (quello di Nove saltato per un centinaio di metri) sino a Cassola sud prima del distributore Esso."

Queste di seguito le cronache di Filippo Mengotti il giorno dopo la grandinata:

Grandinata intensa più o meno dappertutto (eccetto Nove e Cartigliano), presenta però delle caratteristiche diverse a seconda della fascia colpita. Fascia immediatamente a ridosso delle colline, limite settentrionale della grandinata, cioè la linea ideale Marostica/Marsan: grandine di piccole/medie dimensioni ma tanta, veramente tanta: tuttora, a 36 ore dall'evento, rimangono cumuli naturali di 20/30cm di spessore nelle conche e negli anfratti all'ombra dove l'acqua defluiva, trasportando quindi anche i chicchi. Vegetazione colpita, ma non così duramente, buone possibilità di ripresa nel corso dell'estate. Distrutta invece la produzione delle famose ciliege IGP di Marostica. Sempre lì in zona, l'incredibile: un cumulo artificiale, portato lì dalle ruspe che hanno liberato uno scantinato, superava ancora ora (**ripeto: a 36 ore dall'evento!**) i due metri d'altezza (a domani per la foto). Credo che ci vorrà ancora qualche giorno prima che si sciogla del tutto. Fascia meridionale, Travettore/Ospedale Nuovo/Santa Croce/San Zeno: grandine non così fitta ma molto grossa e quindi di impatto devastante con le superfici. Nessun accumulo di grandine al suolo (solo uno un po' piccolo nei pressi dell'uscita di Bassano sud), ma vegetazione completamente pelata. E' la zona più colpita. Il granoturco alto 50cm è ridotto a degli stecchi secchi di altezza 15/20cm senza foglie (ovviamente), le viti non hanno neppure 1 (una) foglia, altri alberi hanno perso quasi completamente la loro chioma e presentano una vettura quasi invernale, alcuni fusti presentano, oltre alla vistosa mancanza di foglie, rami spezzati e addirittura scortecciati (si vede bene il bianco), le macchine come colabrodi, vetri infranti, tende bucherellate, serre infrante, vetri delle fabbriche rotti, lampioni a palla completamente distrutti, la pensilina in plexiglass dell'ospedale nuovo che protegge i pedoni dalle intemperie è completamente distrutta.

Ecco alcune video dell'evento (un ringraziamento ai rispettivi proprietari):

<http://www.youtube.com/watch?v=dC429adsolI>

<http://www.youtube.com/watch?v=Z0SXvp2yGc>

<http://www.youtube.com/watch?v=HUd72v2EXUs>

[http://www.youreporter.it/video\\_Terrificante\\_grandinata\\_su\\_Bassano\\_1](http://www.youreporter.it/video_Terrificante_grandinata_su_Bassano_1)

[http://www.youreporter.it/video\\_Micidiale\\_grandinata\\_a\\_Bassano\\_del\\_Grappa\\_1](http://www.youreporter.it/video_Micidiale_grandinata_a_Bassano_del_Grappa_1)

Ecco alcune foto dell'evento (grazie a Stefano Zamperin, Filippo Mengotti, Matteo Franzan ed alla famiglia Noaro):



Spazzaneve all'opera in Superstrada (foto Giornale di vicenza)



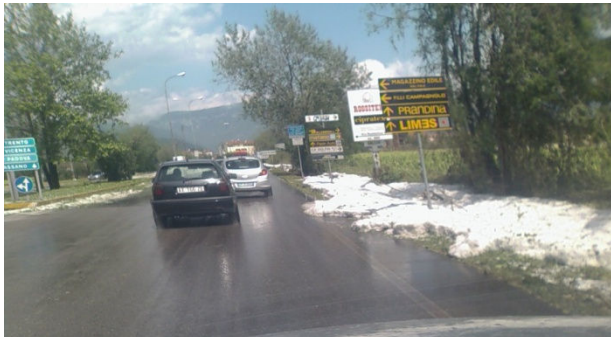
Situazione grandine tra Molvena e Mason vicentino



Webcam di Bassano Piazza Libertà (foto Comune di Bassano)



Alberi pelati e grandine sulla sede stradale dopo 2 ore



I depositi di grandine 2 ore dopo l'evento in zona Bassano SUD



Il grano falciato dalla grandine e l'accumulo di 30 cm



Gli alberi pelati in zona Ospedale/Palazzetto



I depositi di grandine nella zona del Cinema Metropolis



Gli accumuli di grandine alti 2 metri in zona San Lazzaro



Una strada in zona San Lazzaro a Bassano: 20 cm di grandine



Gli accumuli di grandine di oltre 2 metri a Marsan



Il lago di grandine ed acqua in zona Bassano Sud lungo la Nuova Gasparona



La strada ca' Dolфина con 20 cm di grandine ed auto in panne



Sottopassaggio allagato in zona San lazzaro

La grandine ed alcuni danni

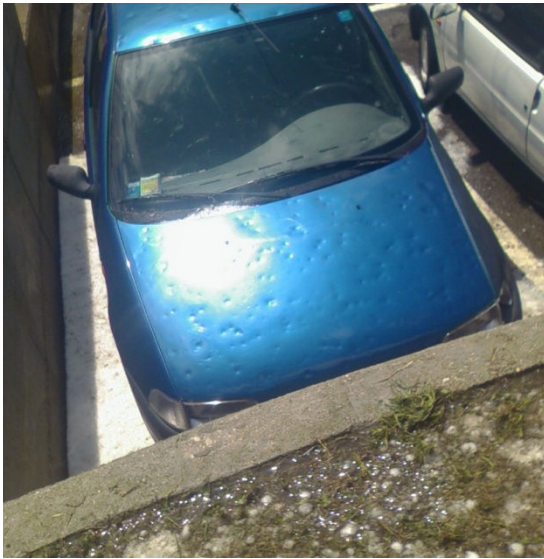


Alcuni chicchi di grandine raccolti dopo 2 ore l'evento. Massimo diametro rilevato: 8/10 cm.



Un chicco raccolto a Bassano (foto trovata su Internet)





Un'altra macchina ammaccata in zona Cinema a Santa Croce



Una macchina falciata dalla grandine con il parabrezza ammaccato

Articoli del Gazzettino di Vicenza/Bassano

**IL GAZZETTINO**  
Vicenza-Bassano  
Corriere del Mattino

**VICENZA**  
Scuole sicure, mappa dei rischi entro agosto

**INVEST VICENTINO**  
Immigrazione clandestina: 4 arresti e 15 espulsioni

**CALDO**  
Giuliano "provoca" Bassano Bletto: «Noi la squadra favorita»

**BASSANO**  
Confermatasi della saggia festa per i suoi prima 10 anni

**La grandine mette in ginocchio il Bassanese**  
Forze dell'ordine e amministrazioni al lavoro sino al tramonto. Il sindaco Bizzotto: «Chiederemo lo Stato di calamità»

**La Lega contrattacca: «Tav, i soldi ci sono»**  
Scoleri (Pd) annuncia un'interrogazione

**Vicenza ripristina la ruota degli esposti**

**Soldi alla Caritas per il prossimo ventennio degli stranieri**

**Bambini e nonni da "piazzare" ogni mattina 28**

**Pubble Civili**  
Iniziative Alimentari Nazionali  
L'Albero della Vita

**Bassano**

**Grandinata da terrore, danni per milioni di euro**  
Forze dell'ordine e squadre del Comune mobilitate. Il sindaco Bizzotto: «Uno scempio, chiederemo lo Stato di calamità»

**Si riempie la capota oggi a casa 290 studenti del Brocchi**  
Infiltrazioni alla Canova, porzione della Bellavitis inagibile

**Perso il raccolto delle ciliege tardive**  
Ciliegne marcescenti fuggite: senza picchi, probabilmente cadute la Sagra di domenica. Guasti pure alle vigole

**Inferno al Crocerone, floricoltura spazzata via**